

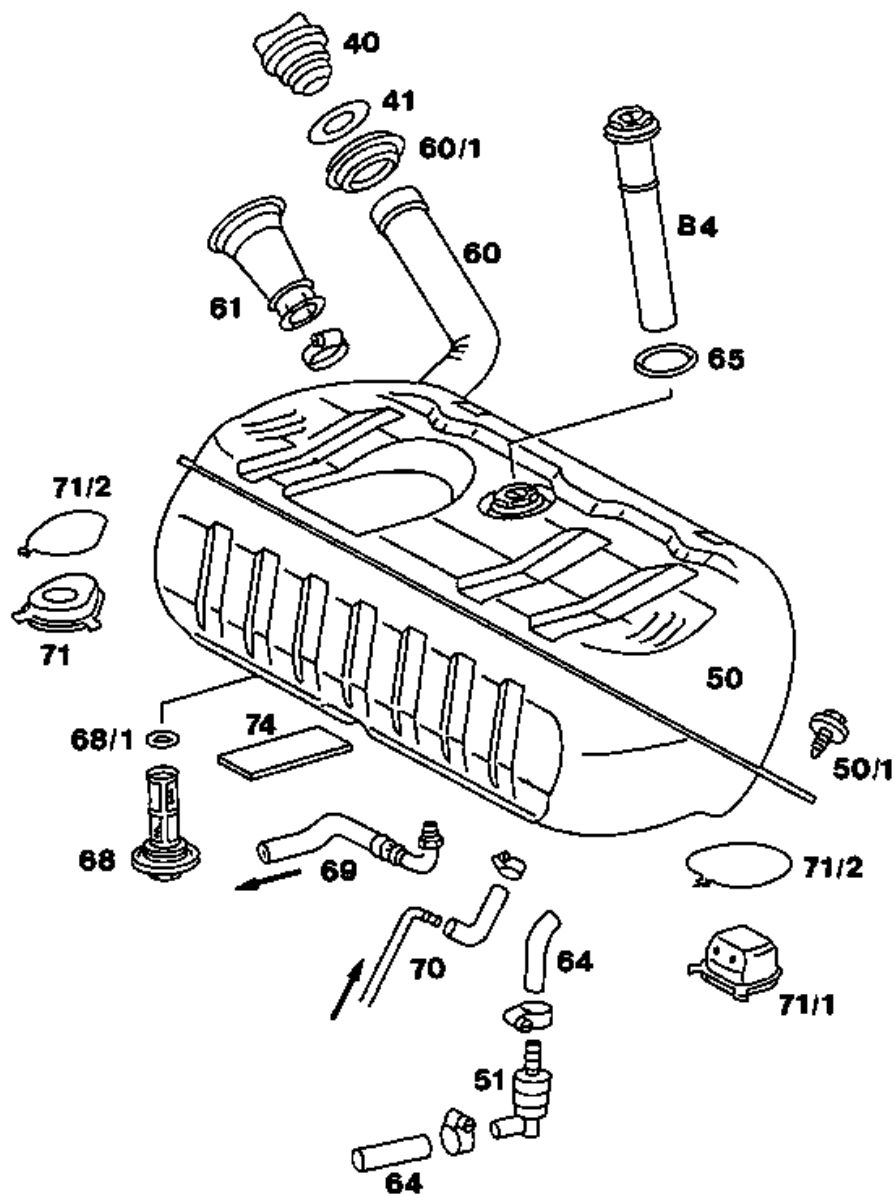
Vorausgegangene Arbeit:

Geber Kraftstoffanzeige aus-, einbauen (47-7000)

Arbeits-Nr. der Arbeitstexte und Arbeitswerte bzw. Standardtexte und

Richtzeiten:

47-4100



**P 47-5013-50**



**Sicherheitsvorschriften beachten.**

Verschlußdeckel (40)

abnehmen, aufsetzen. Dichtring (41) prüfen, gegebenenfalls erneuern.

## Trennwand

aus-, einbauen.

Abdeckung (61)

lösen, zurückschieben, vorschieben, festziehen  
(siehe Hinweise).

Steuergerät Infrarotfernbedienung (N54)

aus-, einbauen (siehe Hinweise).

Kraftstoffbehälter (50)


entleeren. Kraftstoff sorgfältig abpumpen, damit keine Restmenge im Kraftstoffbehälter verbleibt. Füllmenge ca. 80 Liter.

Manschette (60/1)

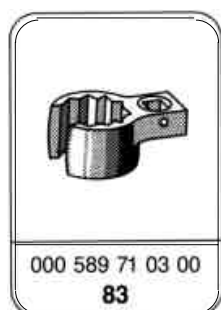
aus-, einknöpfen.

## Kraftstoffvorlaufleitung (69)

am Eingang Kraftstoffpumpenpaket lösen,  
festziehen, Restkraftstoff auffangen.

|   |  |
|---|--|
| Kraftstoffvorlaufleitung (69)                                 | am Kraftstoffsieb (68) mit Ringschlüsseinsatz 000 589 71 03 00 lösen, festziehen und auf Wiederverwendbarkeit prüfen.<br>Anziehdrehmoment 28 Nm.   |
| Manschette (71)<br>Lüftungsventil (51), Rücklaufschlauch (70) | am Kraftstoffsieb aus-, einknöpfen.<br>ab-, anmontieren.<br>Dazu Auspuffanlage an den Gummiringen aus-,<br>einhängen (mit Keilriemen abhängen) und<br>linke Antriebwelle am inneren<br>Verbindungsflansch abmontieren 35-620.<br>Restkraftstoff von Rücklaufschlauch auffangen.<br>Anschlüsse verschließen.<br>Teile auf Wiederverwendbarkeit prüfen.  |
| Schrauben (50/1)  | heraus-, hineindrehen. Unterlegscheiben<br>verwenden.<br>Anziehdrehmoment 21 Nm.   |
| Kraftstoffbehälter (50)                                       | aus-, einbauen, gegebenenfalls mit<br>Kunststoffkeilen oder ähnlichem aus der<br>Öffnung heraushebeln. Kraftstoffbehälter im<br>Fahrzeug ganz nach hinten links ziehen und<br>am Einfüllstutzen herausnehmen (siehe<br>Hinweise).<br>Dämmstreifen (74) gegebenenfalls mit MB-<br>Universalkleber 000 989 92 71 festkleben. Zum<br>Einbau des Kraftstoffbehälters bei zu engen<br>Platzverhältnissen Kraftstoffsieb ausbauen und<br>nachträglich von unten wieder einbauen. |
|   | <br>Der Beruhigungstopf im Kraftstoffbehälter ist<br>mit 2 Bolzen gegen Verdrehen gesichert.<br>Befestigt wird er mit dem Kraftstoffsieb (68).<br>bei laufendem Motor prüfen.   |
| Dichtheit aller Anschlußstellen                               |  |

#### Sonderwerkzeuge



61 Abdeckung  
N54 Steuergerät

